



# 研展技術通告-正航系列小百科

## 資料備份小叮嚀

提醒：目前並無萬無一失的資料保全、備份解決方案。使用者無心的疏失，或是天災人禍，讓貴公司歷年的財務傳票、進銷存資料，所有客戶、廠商、商品資料頓時煙消雲散。硬體壞了可以重新購買，或許價格不斐，但是絕對比不上公司的資料寶貴，故請務必定期自行檢查備份。

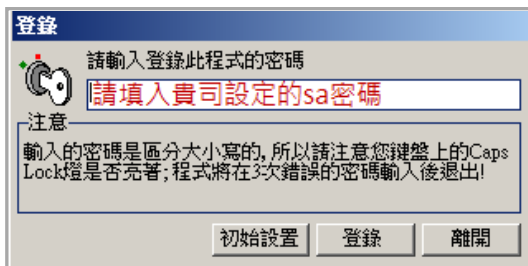
●若您公司是有購買授權的正式版 SQL，可結合正航系統管理程式，設定定時自動備份資料庫，但此資料庫一樣是存在於主機硬碟中。

一、 設定步驟如下：

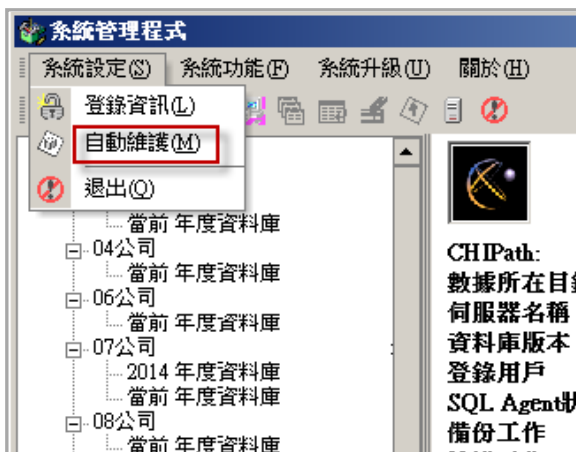
1. 於正航伺服器(SERVER)啟動系統管理程式



2. 填入登錄密碼



3. 登錄入請點選：系統設定→自動維護，開啟自動備份設定畫面



★~備份是所有一切服務的基礎，請務必備份~★

公司地址: 苗栗縣通霄鎮五北里四鄰 33-66 號 TEL:(037)760621 FAX:(037)764155 E-mail:mann@ms2.hinet.net

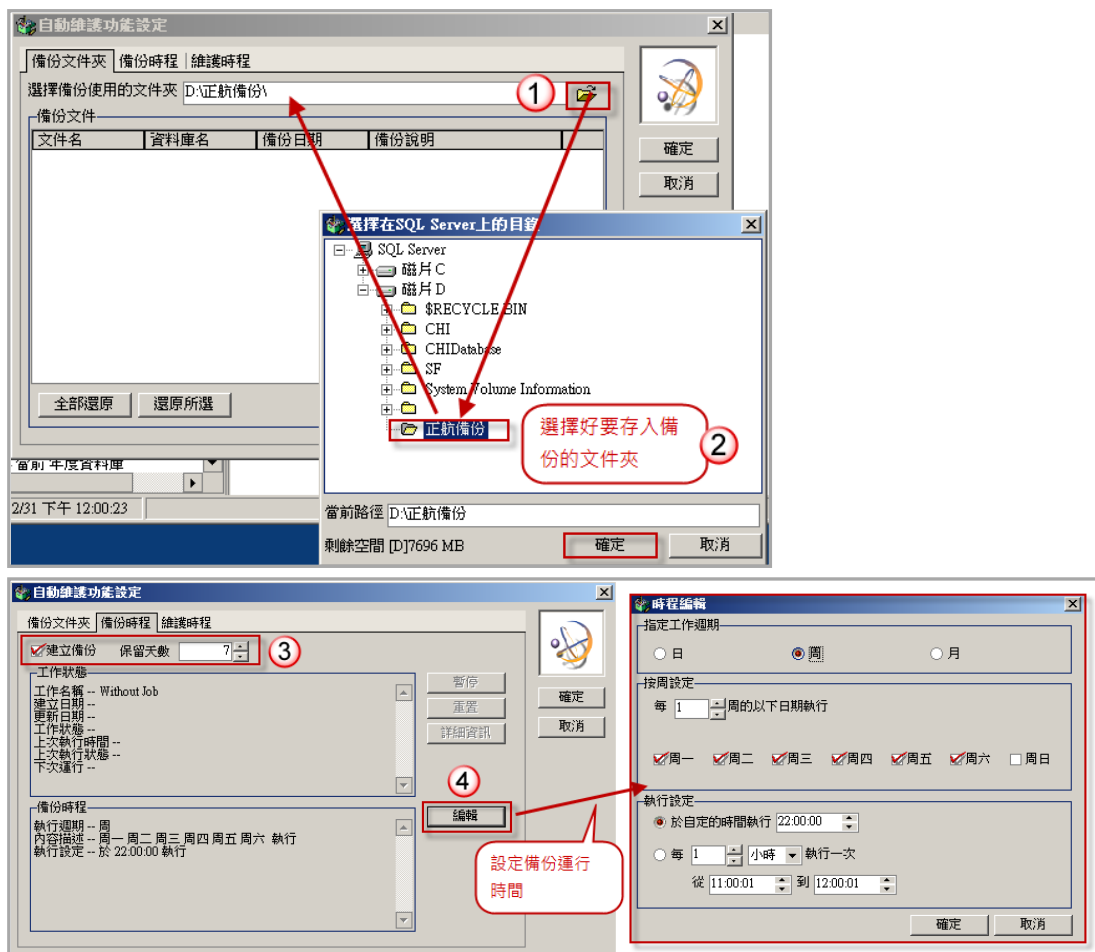
本公司保留規格變更、複製、停止使用等權利，中文所提產品名稱，分別隸屬該註冊公司所有

諮詢資訊 / 最佳夥伴

#### 4. 設定存放資料夾及排程時間

※備份文件夾：設定自動備份檔案的存放路徑。

※備份時程：設定備份時間與備份檔案留時間。勾選建立備份、設定保留天數。再選【編輯】，設定在什麼時間點運行自動備份。



5. 後於設定好的時間，便會啟動自動備份！依建立的公司家數，就會有有多少個檔案+1 的檔案。( .sys 檔為公司權限設定檔)

※請注意：

- (1) 設定備份運行的時間，主機是不能關閉的喔！否則備份是無法運行的。
- (2) 自動備份可設定保留天數，超過保留天數的資料會被覆蓋，保留天數多，占用的硬碟空間也就愈大，建議資料庫可以再另存其他儲存體(如：光碟、隨身碟、隨身硬碟...)



★~備份是所有一切服務的基礎，請務必備份~★

公司地址: 苗栗縣通霄鎮五北里四鄰 33-66 號 TEL:(037)760621 FAX:(037)764155 E-mail:mam@ms2.hinet.net

本公司保留規格變更、複製、停止使用等權利，中文所提產品名稱，分別隸屬該註冊公司所有

諮詢資訊 / 最佳夥伴



二、 就算於主機有設定運行自動備份，但若主機硬碟損壞或其他原因造成資料遺失，以下幾點備份方案供您參考，讓備份可以更嚴謹：

1. 最簡單的異地備份：

將事先設定好的【正航備份】資料夾中的資料庫備份檔，複製到 USB 隨身硬碟 (120GB~320GB)或隨身碟(4GB~64GB)，若容量許可，也可以利用燒錄機，燒錄於 CD-R 或 DVD，交由專人保管或是保存於貴公司的保險箱內。

※ 註 1 正航通常設定的備份文件夾名稱為【正航備份】，但若有要求，也有可能使用其他名稱做為資料夾的名稱。

註 2 隨身硬碟及隨身碟容量大小，取決於貴公司資料庫大小。

2. SERVER 硬碟採用 RAID1 以上磁碟陣列技術：

此屬硬碟備援機制，此部份請洽貴公司配合之專業電腦硬體廠商協助。

★~備份是所有一切服務的基礎，請務必備份~★

公司地址: 苗栗縣通霄鎮五北里四鄰 33-66 號 TEL:(037)760621 FAX:(037)764155 E-mail:mann@ms2.hinet.net

本公司保留規格變更、複製、停止使用等權利，中文所提產品名稱，分別隸屬該註冊公司所有

諮詢資訊 / 最佳夥伴